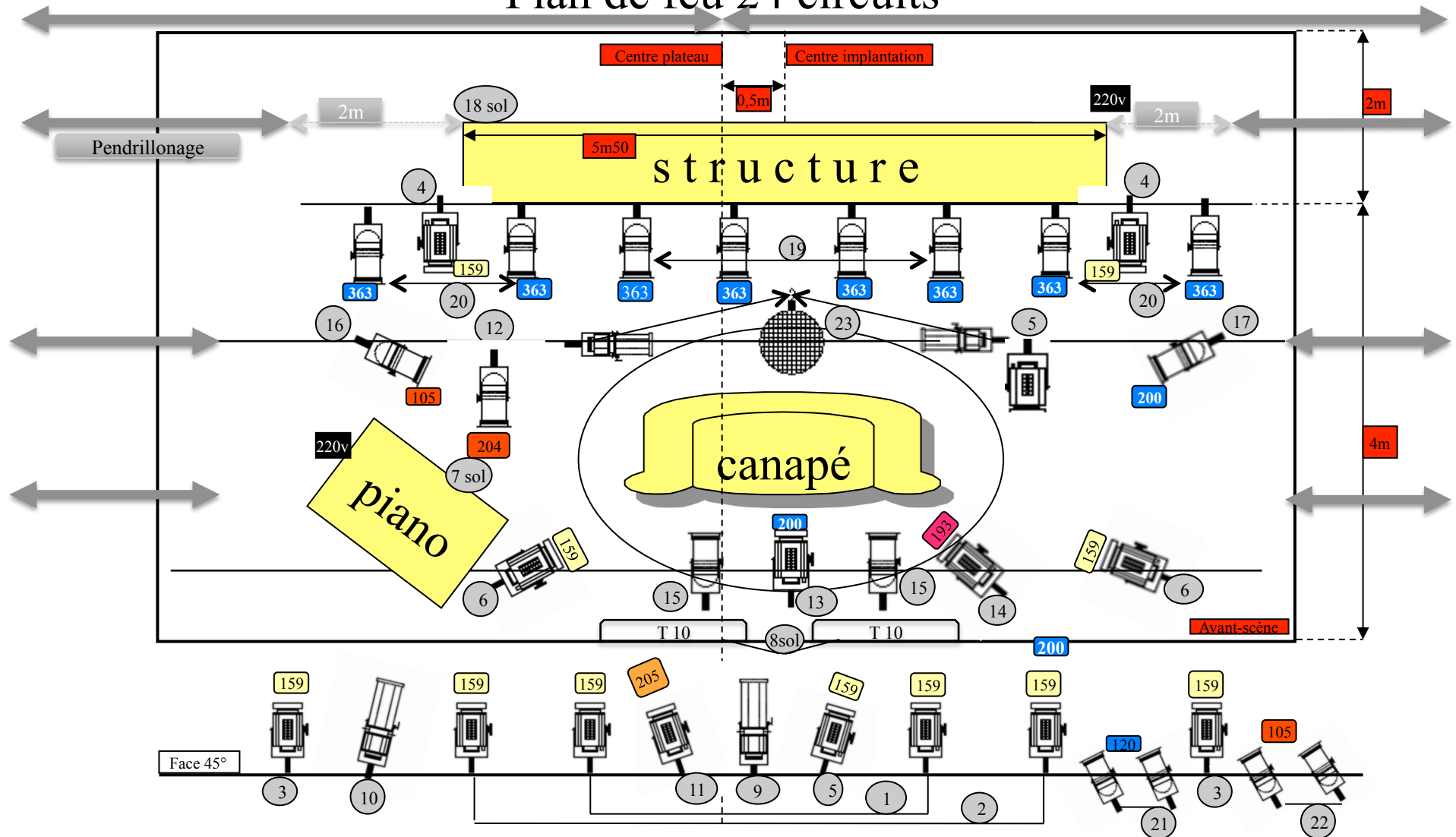


Est-ce qu'on ne pourrait pas s'aimer un peu?

Plan de feu 24 circuits



Est-ce qu'on ne pourrait pas s'aimer un peu?

- Jeu d'orgue 24 circuits
- 15 Plans Convexes 1000W
- 15 PAR 64 (cp62)
- 2 PAR 64 (cp61) – circuit 15
- 2 Découpes 614 (1 iris) – circuits 9 et 10
- 2 Découpes 650W pour la boule à facette – circuit 23
- 2 rampes T10 ou 2 quartz 500w (sol avant-scène)
- **La compagnie fourni la boule à facettes**

-
- 1 lecteur CD
 - 1 micro statique dans la mesure du possible
 - Ou autre (type sm58)
 - Sonorisation adaptée à la salle

-
- **Pendrillonnage à l'italienne (en gris sur le plan)**

- | |
|--|
| • Contact régie technique: |
| • Luc Jouniaux |
| • 0033/(0)2.660.36.24 (fixe) |
| • 0033/(0)478.553.920 (GSM) |
| • lucjouniaux@gmail.com |

- ATTENTION!
- Veuillez à décentrer l'implantation de 50 cms vers cour!!!