

NUISIBLES

Cie ALULA fiche technique

v. 1

Jauge maximum : 180 spectateurs	Montage : 5h00 (avec pré-montage)
Sol : noir	Démontage : 1h30
Pendrillons : À l'italienne + minimum une frise (Cf: plan)	Durée : 50 min + échange en représentation scolaire

ESPACE SCENIQUE :

- Ouverture : 10m entre les pendrillons, 9m minimum.
- Profondeur : idéalement 10m , minimum 7,50m (si votre fond noir se trouve plus au lointain c'est même mieux)
- Hauteur : 5m

LUMIERES :

- 24 circuits gradateur 2kW hors éclairage salle (nous avons un dimmer 1ch au besoin)
- Arrivée DMX 5 pin en régie
- Projecteurs à fournir avec **volets** et **couteaux** + gélatines de couleur (LEE + Diffusant)
- **Liste projecteurs :**
 - 17 Pc 1kw
 - 2 découpes style Juliat 614
 - 5 découpes style Juliat 613 + 1 porte gobo
 - 3 Par 64 cp62
 - 4 Par 64 cp61
 - 2 Par 36 (F1) (peut-être fourni par la Cie si vous n'en possédez pas)
 - 3 PAR LED : Pro Par18 HEX (AFX LIGHT)
- Si vous ne possédez pas de volets, vous pouvez remplacer les Pc 1,3,9,13 28,29 par de la découpe 614 et les Pc 4,5,6,7 par de la découpe 613 . Si vous n'avez ni volets , ni découpes supplémentaires prévoir du gaffa aluminium noir en suffisance ...
- 1 Direct 16 A au sol venant du fond pour alimenter un électro-aimant (cf: plan de feu)
- 2 caissons noir de 65 cm de haut pour poser des découpes sur platines (circuits 21)
- 2 petits pieds noirs ou caissons de 50 cm de haut pour poser les Par 36 (circuits 22 et 23)
- 3 pieds de projecteur (H :1,60m) (Circuits 24 et 8)
- 4 Platines de sol (2 x découpes : 21 et 2 x pars 36 : 22 et 23 si ils sont sur caissons)
- Régie depuis un ordinateur avec DLight (amené par la compagnie)
- Un éclairage public dimmable
- **Liste filtres :**
 - PC : 7x 201, 3x 003 ,1X 213, 5x 162 , 1x 205 , 13x #119, 4x 114#
 - Découpes : 3x 203 ,1x 206,1x 205, 4x #132
 - Par 64: 3x 154 , 3x 079

NUISIBLES

- Par 36: 2x 206

SON :

- Régie depuis un ordinateur avec Q.Lab (amené par la compagnie)
- Nous avons besoin d'une table de mixage pour relier un ordinateur en mini-jack ,d'un système son avec sub adapté à la salle ainsi qu'un plan lointain en stéréo sur 2 auxiliaires en post fader .

SCENOGRAPHIE: (amené par la compagnie)

- Plateau mobile sur roulettes . Entièrement démontable.
- Marionnettes
- 3 poulies accrochées aux perches (cf plan) (Suspensions Marionnettes)

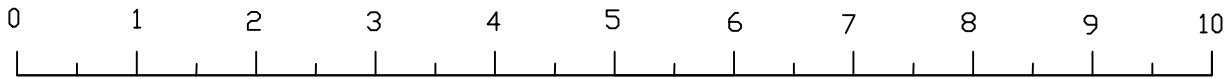
DEMANDES SPECIFIQUES :

- La scénographie étant sur roulette, nous vous demandons de nous prévenir si la pente de scène est plus haute que 5%.
- Vu que la régie son et lumière est faite par la même personne ,il est nécessaire que la table de mixage ainsi que l'arrivée DMX (5pins) soient proches.De préférence en salle.
- Une occultation complète et un tapis de danse noir au sol sont **indispensables**
- Merci de prévoir un gradin pour le public
- Nous demandons un pré-montage lumière précis ainsi que l'aide de 2 techniciens (un son, un lumière) pour le montage. Ainsi qu'une présence technique lors de la représentation et 2 personnes pour le re-chargement.
- Prévoir une loge chauffée pour 4 personnes (3 comédiennes, 1 régisseur) avec point d'eau (nous possédons nos gourdes). Quelques fruits, friandises et boissons à tendance bio locales et de saison sont toujours appréciés ...
- Prévoir accès parking pour une voiture + remorque proche du plateau.
- Prévoir un espace de stockage sécurisé pour la remorque tout au long du séjour (pour éviter tout vol et les intempéries lorsque la remorque est chargée du décor).

Contact technique : **Mathieu Houart / +32 497 28 49 08 / mhouart@yahoo.fr**

Hors mentions spéciales, le matériel repris dans cette fiche est fourni par le lieu d'accueil. N'hésitez pas à nous appeler si vous avez la moindre question. En cas de problème ou d'adaptation nécessaire, nous trouverons une solution ensemble.

NUISIBLES

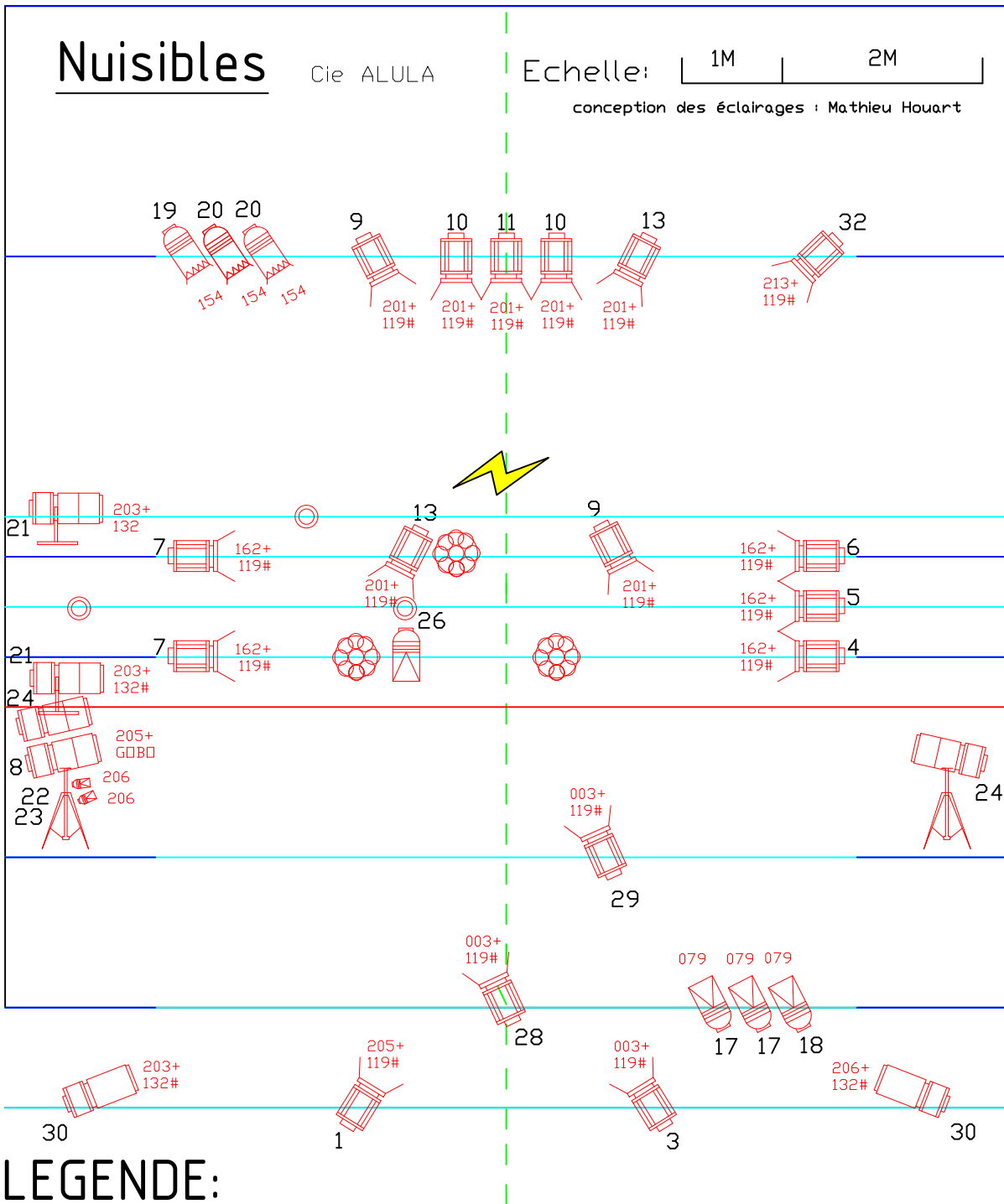


Nuisibles

Cie ALULA

Echelle: 1M 2M

conception des éclairages : Mathieu Houart



LEGENDE:

- | | | | | | |
|--|----------------|--|--------------------|--|---------------------|
| | PERCHES | | DECOUPE 614 juliat | | PAR 64 CP 62 |
| | PENDRILLONS | | DECOUPE 613 juliat | | PAR 64 CP 61 |
| | FRISE | | PC 1000W | | F1 |
| | PIED H: 1,60 M | | VOLETS | | PAR LED |
| | PLATINE DE SOL | | POULIE | | Pro Par18 HEX (AFX) |
| | | | | | DIRECT SOL 16A |