

Fiche technique - MàJ 10/07/2024

Dominique toute seule

Compagnie Au détour du Cairn

Cette fiche technique fait partie intégrante du contrat. Des ajustements à cette fiche technique peuvent être réalisés, si nécessaire, en raison des caractéristiques spécifiques à la salle. N'hésitez pas à contacter le régisseur général pour toute question liée à l'adaptation.

Lorsque la programmation du spectacle dans votre lieu est validée, merci d'envoyer vos fiches techniques et plans aux 3 régisseur.euse.s Aude, Fred et Khaled (contacts ci-dessous). Après réception de votre fiche technique et de vos plans, nous vous ferons parvenir nos plans adaptés à votre salle.

Infos générales

- Spectacle tout public à partir de 7 ans
- Durée : 45min
- En tournée : 1 comédien, 1 comédienne, 1 régisseur/régisseuse
- Personnel requis : 1 régisseur lumière, 1 électro / plateau, 1 régisseur son
- Le lieu d'accueil doit être équipé d'un gradin pour la bonne visibilité du spectacle ainsi que d'un noir complet

Contacts

Direction Artistique
Marie BURKI
+32 466 42 94 14
audetourducairn@outlook.com



Régisseur Général
Khaled RABAH
+33 7 60 89 79 25
khalid.rabah@me.com

Régisseur.euse en alternance :
Aude DIERKENS - +32 484 75 87 05 - audedierkens@hotmail.com
Fred POSTIAU - +32 497 86 06 48 - pos.fred@gmail.com

Montage

- Un prémontage est indispensable avant l'arrivée de la compagnie
- A J-1 : Montage 8h
- A J0 : les comédiens arrivent sur le plateau 2H avant la première représentation
- Temps de démontage : 1h30

Plateau

Dimensions idéales de plateau et spécificités

- Ouverture : 10 m (minimum 8m)
- Profondeur : 9 m (minimum 6m)
- Hauteur sous perche : 5 m (minimum 4,5m)
- Dégagement à l'arrière du cyclo pour rétro-éclairage et jeu d'ombres : 2 m idéalement - 1,5m minimum (compris dans la taille de plateau demandée)
- Pendrillons installés à l'italienne avec dégagements latéraux pour permettre la circulation en coulisses de la face au lointain.

Matériel fourni par la compagnie

- Un pendrillon écu (cyclo) de 6m de largeur / 4m de hauteur, avec crapauds et fils de registre
- Poulies et les drisses pour le luminaire machiné

Matériel à fournir par l'organisateur

- Sol en tapis de danse noir
- Pendrillons noirs occultants de taille adaptée
- Une frise de taille adaptée pour cadrer le haut du cyclo sous perché
- 2 tubes de min 8m (sous perchage + lestage du cyclo)
- Pain de 10 kg avec poignée permettant d'accrocher un mousqueton (pour lester le luminaire machiné)
- Gélatine selon plan

Son

Matériel à fournir par l'organisateur

Diffusion

- Une façade adaptée à la salle
- Un plan au lointain : deux enceintes de type 12XT sur pieds ou sous-perchées selon l'espace
- Un plan latéral : deux enceintes de type 8XT au sol à mi-plateau
- 1 console son adaptée avec la possibilité de délayer la face et les retours par vos soins
- 1 câble mini-jack pour relier l'ordinateur à la console son

Lumière

Hauteur de réglage : 5 m

Fourni par la Cie

- Un Ordinateur (D::light) + boîtier Enttec
- Un Luminaire (circuit 23)

Matériel à fournir par l'organisateur

- 24 circuits graduables
- 17 X PC 1kw
- 2 X découpes RJ 614SX
- 4 X découpes RJ 613SX
- 2 X PAR 64 CP 62
- 3 X horiziode 1kw adb asymétrique acp 1001
- 1 charge pour notre Luminaire
- 1 pied lumière – hauteur haut du projecteur 1m50
- 5 platines de sol
- Bleus de coulisse à cour et jardin (circulation de la face au lointain)
- Porte filtres et volets pour les PC
- 2 iris pour découpes RJ 614

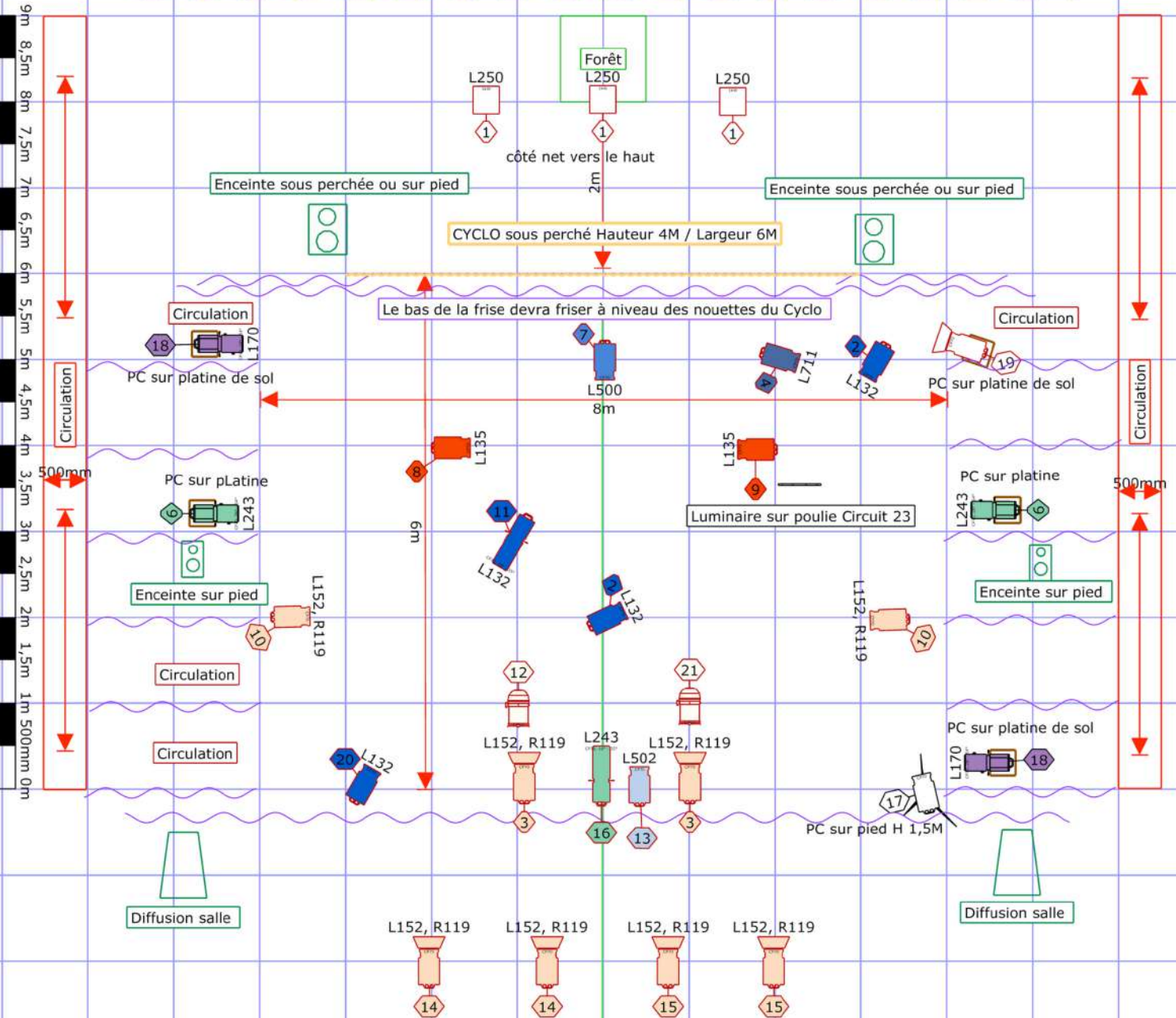




Fiche des projecteurs

Circuit	Repère	Filtres	Références	Optiques	Evaluation
1	Rétro éclairage cyclo Coté net vers le haut	/	ADB Cyclorama Light ACP 1001	1kW	1kW
2	Ponctuel Lucie	L132	Robert Juliat 310 HPC	CP70	1kW
2	Ponctuel Lucie	L132	Robert Juliat 310 HPC	CP70	1kW
3	Rattrapage face	L152 / R119	Robert Juliat 310 HPC	CP70	1kW
3	Rattrapage face	L152 / R119			
4	Ponctuel narrateur	L711	Robert Juliat 310 HPC	CP70	1kW
6	Découpe sur platine	L243	Robert Juliat 613SX 28°-54°	CP70	1kW
6	Découpe sur platine	L243	Robert Juliat 613SX 28°-54°	CP70	1kW
7	Contre Menhir	L500	Robert Juliat 310 HPC	CP70	1kW
8	FX feu	L135	Robert Juliat 310 HPC	CP70	1kW
9	FX feu	L135	Robert Juliat 310 HPC	CP70	1kW
10	Plein feu Olympus	L152	Robert Juliat 310 HPC	CP70	1kW
10	Plein feu Olympus	L152	Robert Juliat 310 HPC	CP70	1kW
11	Dodo Dominique	L132	Robert Juliat 614SX 16°-35°	CP70, 16° - 35°	1kW
12	Ponctuel narratrice	/	Par64	CP62	1kW
12	Ponctuel narrateur	/	Par64	CP62	1kW
13	Face Dominique menhir	L502	Robert Juliat 310 HPC	CP70	1kW
14	Face	L152 / R119	Robert Juliat 310 HPC	CP70	1kW
14	Face	L152 / R119	Robert Juliat 310 HPC	CP70	1kW
15	Face	L152 / R119	Robert Juliat 310 HPC	CP70	1kW
15	Face	L152 / R119	Robert Juliat 310 HPC	CP70	1kW
16	Découpe Tintin	L243	Robert Juliat 614SX 16°-35°	CP70, 16° - 35°	1kW
17	PC sur pied H haut projecteur 1,5M	/	Robert Juliat 310 HPC	CP70	1kW
18	Découpe sur platine de sol	L170	Robert Juliat 613SX 28°-54°	CP70	1kW
18	Découpe sur platine de sol	L170	Robert Juliat 613SX 28°-54°	CP70	1kW
19	PC sur platine de sol	/	Robert Juliat 310 HPC	CP70	1kW
20	Ponctuel Lucie	L132	Robert Juliat 310 HPC	CP70	1kW
23	Luminaire - guirlande	/	/	/	Led
23	Charge pour guirlande	/	/	/	650W

-5,5m -5m -4,5m -4m -3,5m -3m -2,5m -2m -1,5m -1m-500mm 0m 500mm 1m 1,5m 2m 2,5m 3m 3,5m 4m 4,5m 5m 5,5m



Projet Dominique toute seule	Lieu du projet	Date du projet	Dessiné par Khaled Rabah	Numéro de version
--	----------------	----------------	------------------------------------	-------------------

Conceptrice lumière Ines Isimbi	Régisseur Général Khaled Rabah
---	--

Type de matériels

310 HPC (17)	Cyclorama Light ACP 1001 (3)	Par 64 Standard (2)
613SX 28°-54° (4)	614SX 16°-35° (2)	310 HPC (1)



Au détour du cairn asbl

50, avenue Isidore Geyskens

1160 BRUXELLES

Belgique

FACTURE 210827

Ref.: Cyclo 270

à l'attn. de Marie Burki

Date :24/09/21

No. TVA:

No. Client: 70998

Quantité	Description	Prix unit	Prix Net
----------	-------------	-----------	----------

Textile

N° expédition VOR212201411 :

1 XTissu	Cyclo 270 - 100% coton		444,74
Type	Cyclorama		
Couleur	Écru (n° d'article: 3250 0620 0001)		
Spec	Largeur: 620 cm - Poids:270 g/m ²		
Norme	Ign.: DIN 4102/B1 - EN 13501-1 / C-S2, D0 - NFPA 701 (2019) : pass		
Dimension	400 cm H x 600 cm de large.		
Finition	Haut: forte sangle avec oeillets sertis et lacet tous les 25 cm Côté gauche et Côté droit: élastique à border avec oeillets sertis tous les 100 cm Bas: fourreau de 10 cm		

Verzendnr. VOR212201411 van 23/09/21:

1 xTransport - 7110 Strépy Braquegnies	38,00	38,00
--	-------	-------

Tous les modes de transports sont à risque du client, même si cela est organisé par ShowTex. Le client doit être disponible à l'endroit et à l'heure convenue, afin d'assurer le chargement et déchargement.

A leur réception, veuillez vérifier que les produits emballés ne sont pas endommagés. Les dommages doivent toujours être signalés à l'agent de transport lors de la signature du reçu, ainsi qu'à ShowTex, avec photographies à l'appui de l'emballage et des biens (endommagés). Nous vous demandons également de garder les emballages (endommagés) et les produits disponibles pour une inspection ultérieure.

Pour plus d'informations veuillez voir les conditions de vente.

Si vous avez des questions concernant

la facturation, n'hésitez pas de contacter notre comptabilité:

accoun@showtex.com

à l'avance

Merci d'indiquer +++030/0210/82795+++ lors du paiement.

Page 1

Les conditions de vente et de location voir au verso