



TOUTES LES CHOSSES GÉNIALES



UN SPECTACLE DE CATFISH

FICHE TECHNIQUE - MISE À JOUR 16/11/2025

CONTACTS :

Renseignements tournées et prix de vente : Mademoiselle Jeanne Diffusion

Tél +32 (0) 2 377 93 00 cassandra.prieux@mademoisellejeanne.be

Contact technique : Vincent Lemoine Tél +33 (0)772 10 07 26 – vincent.lem@hotmail.com

Contact Compagnie : Selma Alaoui (metteuse en scène)– selma@cat-fish.org



TOUTES LES CHOSSES GÉNIALES

INFOS GÉNÉRALES

Cette fiche technique fera partie intégrante du contrat. Des ajustements à cette fiche technique pourront être réalisés si nécessaire, en raison des caractéristiques spécifiques à la salle, uniquement après concertation avec le·la régisseur·euse général·e.

Après réception de votre fiche technique et plans, nous vous ferons parvenir les plans adaptés.

- Le lieu d'accueil devra être en mesure d'accueillir un dispositif frontal incluant un gradin avec 1 à 2 premières rangées composées de bancs, un tapis de danse noir ainsi qu'une lumière de salle graduable. La scène doit être surélevée de **maximum** 80 cm.

- Durée du spectacle : 60 minutes + bord plateau
- Public : A partir de 12 ans
- Jauge : 150 personnes
- En tournée : 1 interprète, 1 régisseur·euse, 1 stage manager

Prévoir en loge un miroir avec éclairage, de l'eau, quelques biscuits, des fruits secs.

- Prévoir une place de parking pour un véhicule de 6m3 le temps de la prestation



TOUTES LES CHOSSES GÉNIALES

MONTAGE

- Un pré-montage la veille est indispensable avant l'arrivée de la compagnie. Il comprend l'installation du tapis de danse, l'implantation du plan de feu adapté qui vous aura été envoyé, le repérage des circuits au grill, et l'installation son.
- Nous demandons que le plateau soit nettoyé avant notre arrivée.
- Présence de 2 technicien.nes du lieu d'accueil.

- Arrivée à J 0 (si spectacle en après midi ou soir) :

Temps de montage : 4h

Raccords : 2h

En fonction de l'heure de la première représentation, l'heure d'arrivée de l'équipe sera fixée entre régisseur.euses.

- Arrivée à J -1 (si spectacle au matin):

J -1 : Temps de montage : 4h

J 0 : Arrivée de l'équipe 2h avant le premier spectacle pour raccords et préparation

- **Temps de démontage :** 1h avec la présence de 2 régisseur.euses polyvalent.es du lieu d'accueil

En cas de 2 représentations le même jour, nous avons besoin de minimum 2 heures entre chaque spectacle.



TOUTES LES CHOSSES GÉNIALES

PLATEAU :

Dimension du plateau :

- Ouverture de mur à mur : 10 m – minimum 6,5 m
- Profondeur : 8 m – minimum 6,5 m
- Hauteur sous perche : 4,5 m – minimum 3,8 m

Scène :

- Sol en tapis de danse noir
- Boîte noire : salle nue si les murs sont noirs – au minimum un fond de scène noir

Décor (fourni par la compagnie) :

- 2 lé de moquette crème d'une surface de 4m x 4m – centré sur scène
- 1 tapis rond – Ø 2,20 m – au sol
- 3 rideaux couleur crème de 2,50m x 6m
- 3 luminaires à brancher sur courant direct
- 1 chaise en bois large
- 1 petite marche IKEA
- 1 boîte en carton

Machinerie :

- 1 lustre suspendu à l'avant scène jardin + 1 tapis – Ø 1m50
- 1 tapis rond – Ø 1,50 m – suspendu au grill



TOUTES LES CHOSSES GÉNIALES

SON :

Régie :

1 ordinateur (fourni par la cie) + logiciel QLab pour les envois sons (merci de fournir un câble jack)

Source :

- 1 micro HF Shure SM58 wireless + 1 antenne de réception + crochet (fournis par la compagnie)
- pied de micro (à fournir par le lieu)

Diffusion :

- 1 système son homogène adapté à la salle comprenant au minimum :
- 2 enceintes suspendues en fond de scène
- 2 enceintes en façade
- 2 subs
- 1 console son adaptée comprenant au minimum 2 entrées/6 sorties



TOUTES LES CHOSSES GÉNIALES

LUMIÈRE :

Hauteur de réglage : 4,5 m

24 circuits 2 kw

Régie :

1 ordinateur + logiciel D:light + interface USB-DMX Enttec + transmetteur CRMX
Asteria Art7 + 2 conversions dmx >< xlr mâle // femelle (fournis par la cie)

Equipement lumière :

- Kit 8 ampoules ASTERA Lunabulb + PrepCase (fourni par la compagnie)
- 2 rampes dichroïques Brabo T8 RJ – 110v (position verticale) + 2 pieds lumières + 2 crochets
- 3 PAR64 CP62
- 2 fresnels 1 kw
- 1 fresnel 2kw
- 5 découpes ETC Zoom 575w / 25° – 50° (ou équivalent découpe 1kw)
- 9 PC 1 kw
- 2 horiziodes type ADB ACP 1001 – **lumière de salle**

Tous les projecteurs sont équipés de porte-filtres.

Tous les PC et Fresnels sont équipés de volet

Une adaptation de ces demandes lumière est envisageable après contact avec le.a régisseur.euse responsable de la tournée.



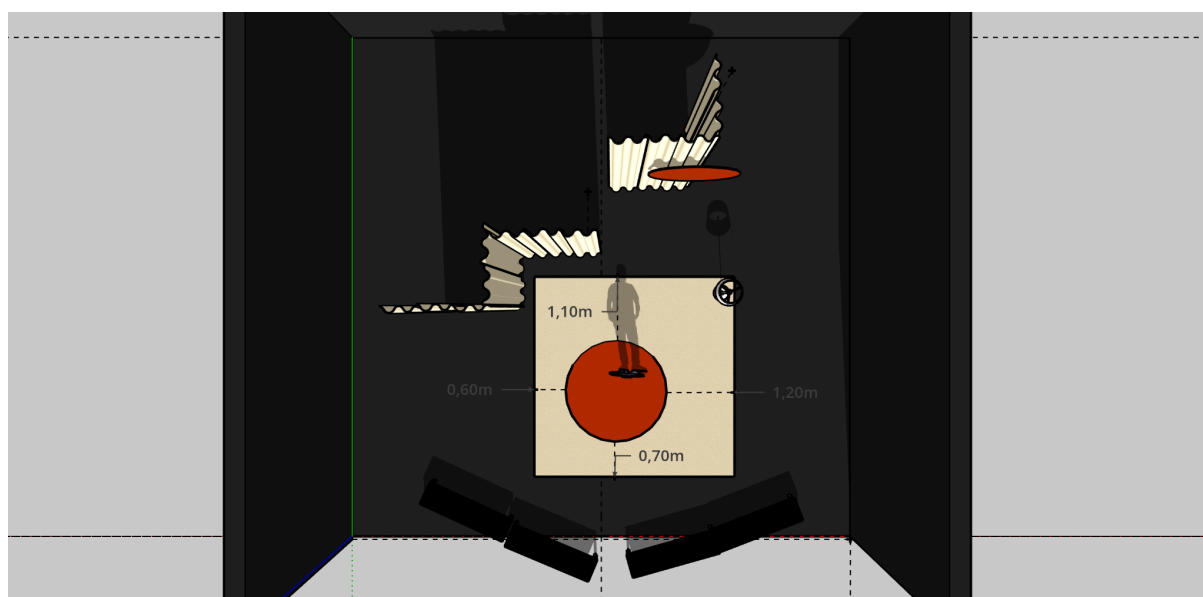
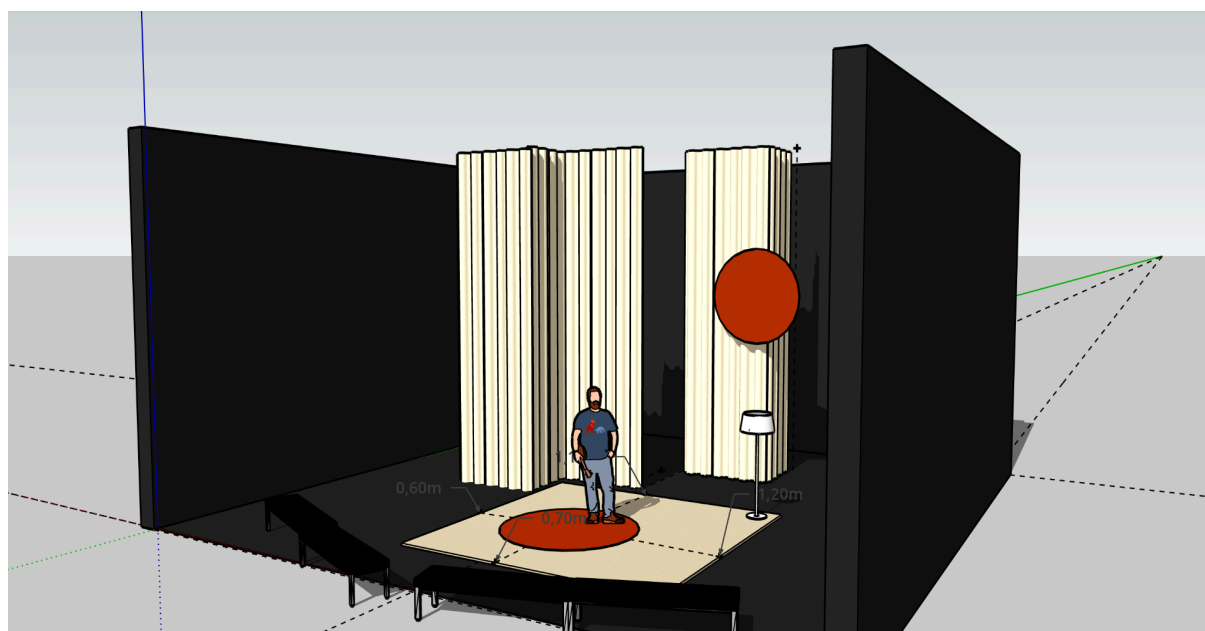
TOUTES LES CHOSSES GÉNIALES

SCÉNOGRAPHIE :





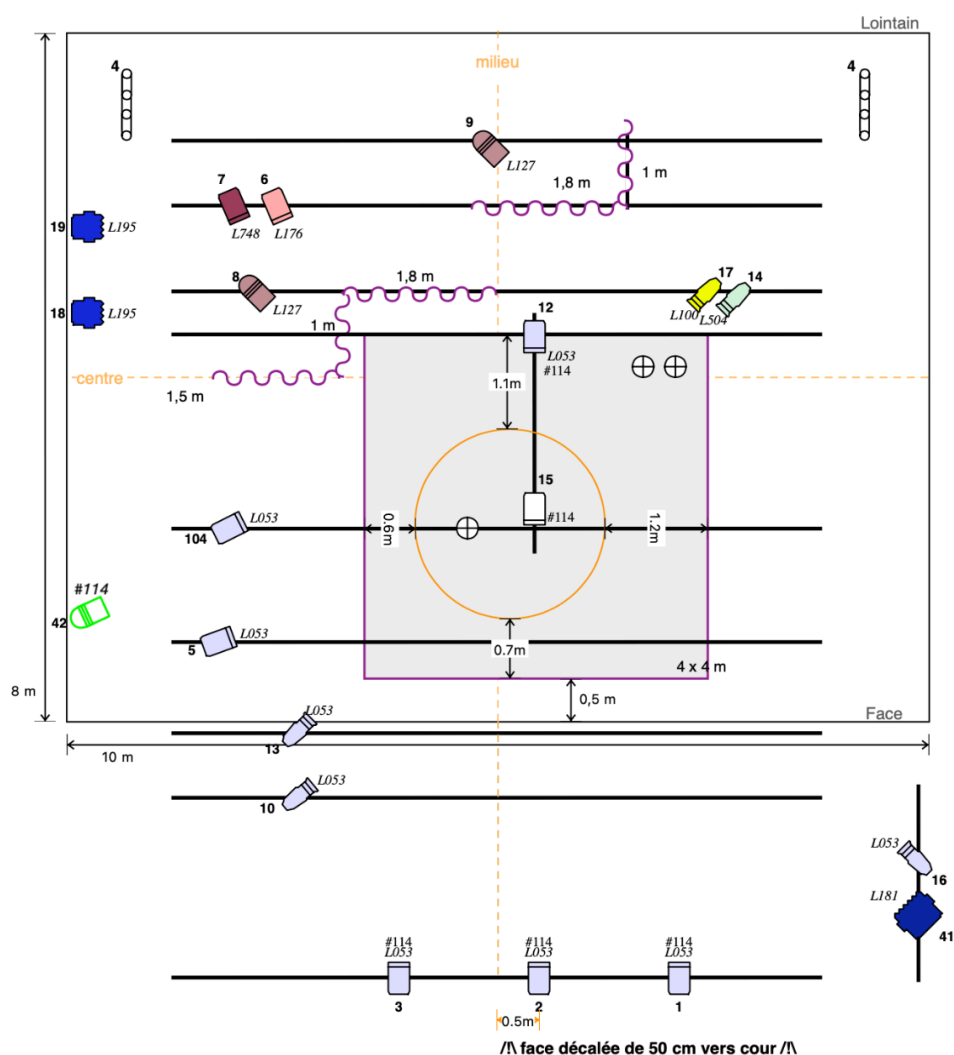
TOUTES LES CHOSSES GÉNIALES





TOUTES LES CHOSSES GÉNIALES

PLAN FEU :



Plan feu

TLCG

Venue:

Plan feu - échelle 1:50 - A3

Designer:

Ines Isimbi

01/09/2025

Key



- 25-50° Source Four Zoom
- PC 1kw
- Fresnel 1kw sur pied à 1,90 m
- Fresnel 2kw
- PAR64 cp62
- PAR64 cp62 sur pied à 1 m
- rampes dichroïques sur pied
- luminaire sur prise de courant direct