

- Foule Théâtre -
Histoire de la fille qui ne voulait pas être un chien

Fiche technique

Plateau :

L'espace scénique idéal est de :

8 m d'ouverture (7 m min).

9 m de profondeur du bord plateau au rideau de fond de scène (8 m min).

La hauteur sous plafond idéale est de 4,5 m (3,70 m min).

La structure contient des gradateurs qui doivent être alimentés par une fiche 16A en provenance de la régie.

Montage/démontage :

On demande la présence de 2 personnes pour le déchargement/montage et le démontage/chargement.

1 technicien connaissant l'infrastructure technique de la salle pendant les représentations.

Temps de montage : 4 heures

Besoins lumière :

16A shuko de la régie au fond de scène jardin.

Liaison DMX 5 ou 3 broches entre la régie et le fond de scène à jardin ainsi qu'aux gradateurs de la salle.

À la face : 2 PC 1kW avec volets + 1 découpe 1kW

Au plateau : 8 PAR 64 CP62

Important, nous informer en cas d'utilisation d'éclairage scénique LED.

Un éclairage de salle venant du bord plateau de préférence. Pour le contact entre les comédiens et les spectateurs.

2 horiziodes par exemple.

Besoins son :

Un système de sonorisation de bonne qualité stéréo installé sur pieds au lointain jardin et cour.

(Un deuxième système stéréo en foh en rattrapage si nécessaire).

Le mix entre en mini jack dans le Mac de la compagnie.

Matériel amené par la compagnie :

Structure scénique équipée de gradateurs et de 121 ampoules suspendues.

Mac avec boîtier DMX Enttec pour l'éclairage et le son.

ATTENTION: La surveillance du matériel apporté par le Foule Théâtre sur le lieu de représentation incombe à la structure d'accueil.

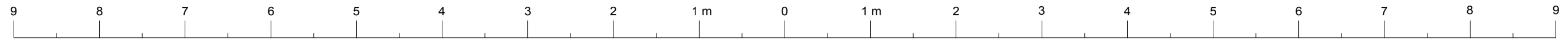
(Si une donnée de cette fiche technique vous pose problème, n'hésitez pas à nous contacter)

Contacts technique :

Mathieu Houart : +32 497 28 49 08 - mhouart@yahoo.fr

Karl Autrique : +32 475 610 995 - karl@autrique.biz

- FouleThéâtre -
Histoire de la fille qui ne voulait pas être un chien

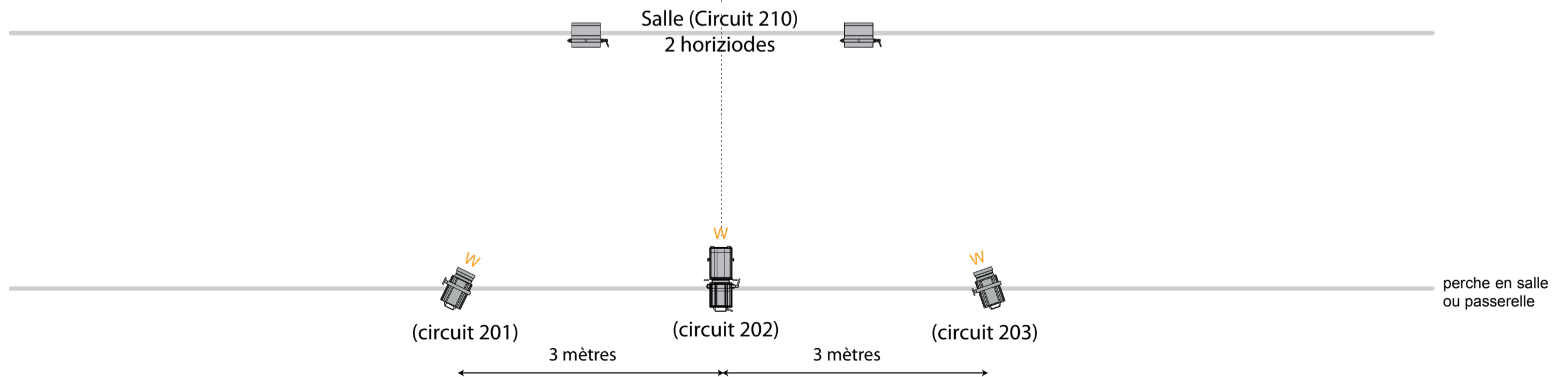
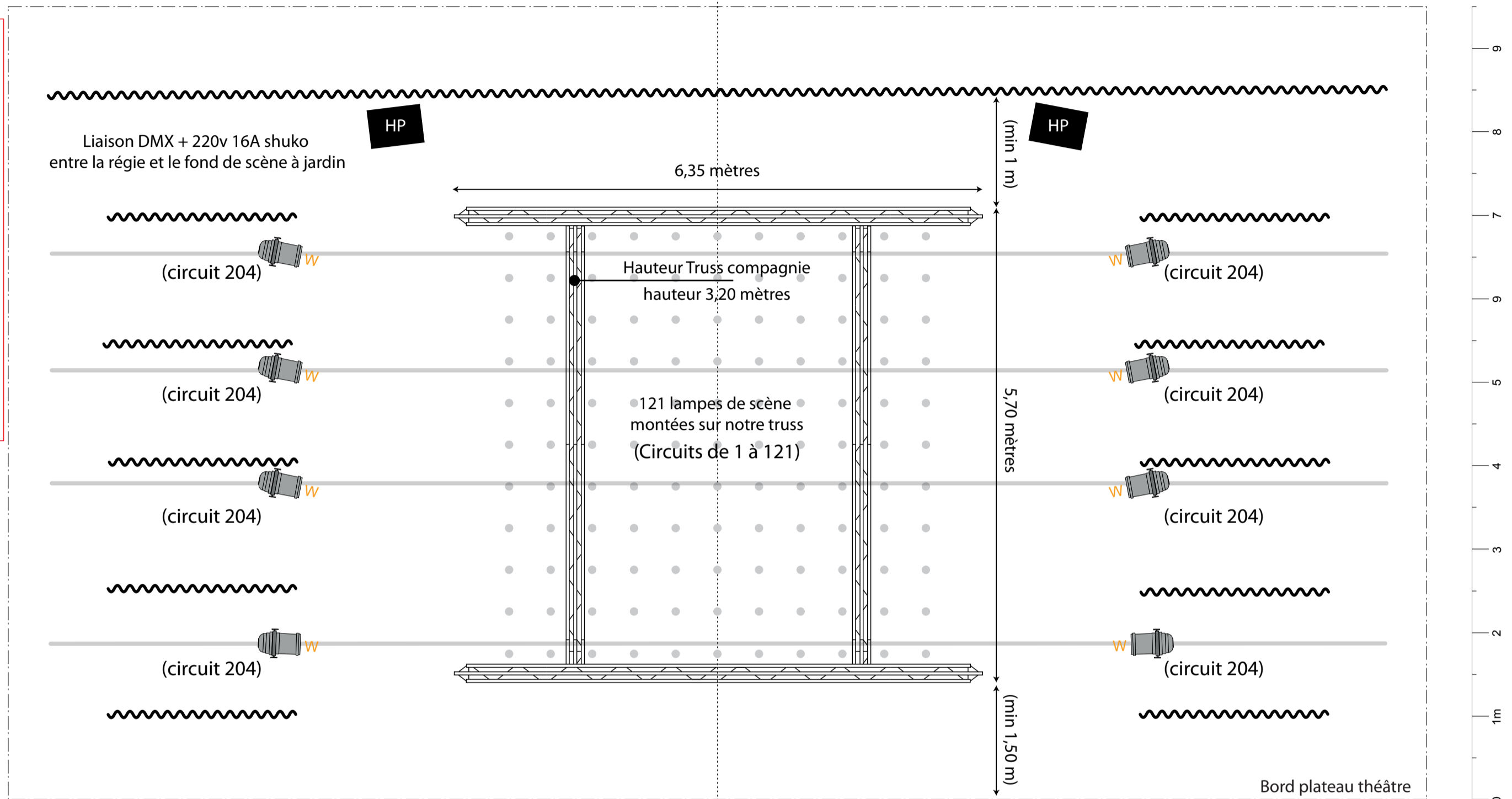


2 x PC 1KW

1 x DECOUPE 1KW

8 x PAR64 CP62

Important, nous informer en cas d'utilisation d'éclairage scénique LED.



Entre la régie et le fond de scène :
 1 alimentation de 16A shuko de la régie au fond de scène pour alimenter les 121 lampes de scène montées sur notre truss.
 + 1 Liaison DMX (5 ou 3 broches).

